

第26回岩手県障がい者スポーツ大会  
プログラム表紙デザイン画募集要項

1 目的

本大会のプログラムの表紙となるデザイン画を一般公募することにより、大会について広く県民にPRし、県民の障がい者への理解の促進を図り、障がい者の社会参加を推進する目的で行う。

2 募集要項

(1) カラー、白黒を問わない。

(2) 応募資格

①県内在住の方

②障がいの有無を問わない(ただし、アマチュアに限る)

(3) 応募点数は一人一点とする。

(4) 作品の規格等

A4または最大A3サイズ(できるだけ縦に使用)程度の画用紙など。

(5) その他留意事項(以下のことをご了承願います。)

①表紙として採用されたデザインを一部加工することがあること。

②表紙として採用された作品をチラシ・ポスター等に使用すること。

③入賞作品の画像、応募者氏名、市町村名を本大会プログラムに掲載いたします。

④応募作品の中から数点をプログラムの挿絵として使用すること。

3 応募手続

(1) 応募者は、応募申込書(別紙様式)に必要な事項を記入のうえ、作品に同封し、第26回岩手県障がい者スポーツ大会実行委員会事務局あて郵送または宅配等にて申し込むこと(直接、お持ちいただいても結構です)。

※大会は令和6年6月1日(土)に実施予定。

(2) 応募締切

令和6年4月30日(月)必着

4 応募作品の返却

作品の郵送(宅配)での返却はしないこととする。ただし、希望がある場合のみ着払いにて返却する。

5 審査及び表彰について

5月初旬に審査会を実施し、審査結果を関係者に通知する。最優秀賞1点、優秀賞2点、佳作2点、特別賞1点。

※入賞者への賞状・参加記念品・大会プログラムの送付をもって表彰に代えさせていただきます。

☆☆☆☆☆☆☆☆☆☆☆☆☆☆☆☆☆☆☆☆

◆ 応募先及び問合せ先 ◆

〒020-0831 盛岡市三本柳8-1-3 ふれあいランド岩手内

岩手県障がい者スポーツ協会(担当:三浦・小坂)

TEL 019-637-5055 / FAX 019-637-7626

E-mail : info@iwate-adaptive.or.jp

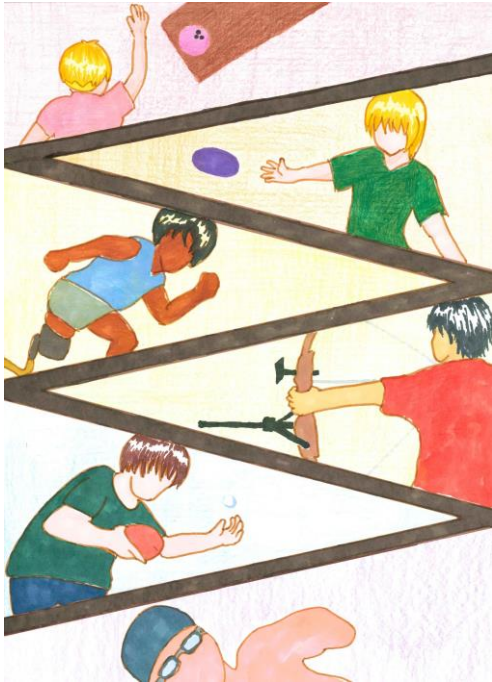
第26回岩手県障がい者スポーツ大会プログラム

表紙デザイン画募集！

最優秀賞に選ばれた作品が“今大会のプログラムの表紙を飾ります”

参考：過去大会のプログラムデザイン画入賞者一覧

第25回大会最優秀賞  
「自分の力を信じて」



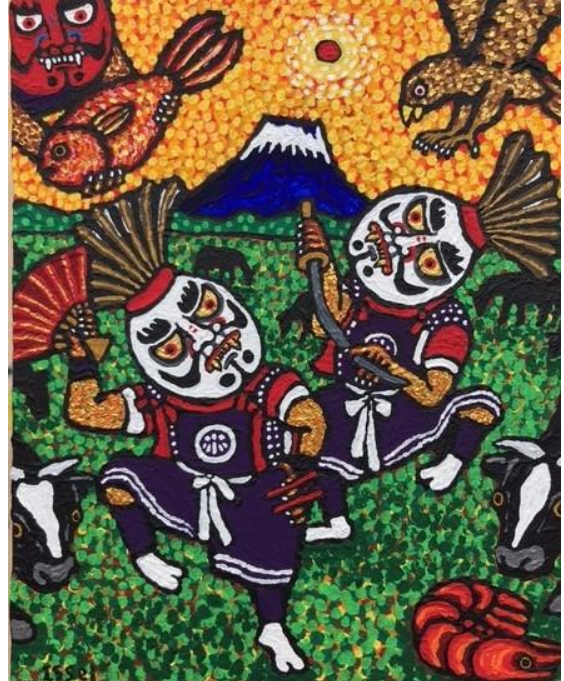
くぼた さおり  
久保田 紗織さん（久慈市）

第23回大会最優秀賞  
「天晴れ ♪ 挑戦」



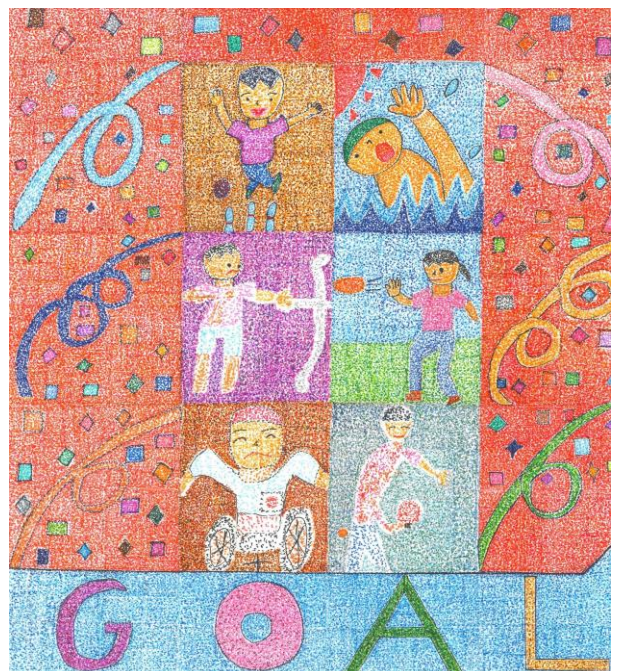
はやさか こころ  
早坂 真心さん（紫波町）

第24回大会最優秀賞  
「アトラクション」



おの でらいっせい  
オノデラー世さん（一関市）

第21回大会最優秀賞  
「いざ行け!!」



ひろた りら  
廣田 梨来さん（矢巾町）